



FLASH TURISMO GIPUZKOA

Gipuzkoa Turismoko estatistikak
Estadísticas Turismo Gipuzkoa

NOVIEMBRE 2017 AZAROA



Iturria: *Euskadiko Behatoki Turistikoa eta Eustat*
Fuente: *Observatorio Turístico de Euskadi y Eustat*

NOVIEMBRE 2017 AZAROA

HOTELAK EUSKADI HOTELES

SARRERAK ETA GAUALDIAK / ENTRADAS Y PERNOCTACIONES

EUSKAL AUTONOMIA ERKIDEGOA COMUNIDAD AUTÓNOMA DE EUSKADI

	2017	2016	
Bidaiarien sarrera / entrada de viajeros	213.143	192.628	+10.7%
Gaudiak / Pernoctaciones	390.118	360.457	+8.2%



ARABA			BIZKAIA			GIPUZKOA		
Bidaiarien sarrera Entrada viajeros			Bidaiarien sarrera Entrada viajeros			Bidaiarien sarrera Entrada viajeros		
2017	2016		2017	2016		2017	2016	
31.910	25.547	+24.9%	103.323	93.468	+10.5%	77.910	73.613	+5.8%
Gaudiak Pernoctaciones			Gaudiak Pernoctaciones			Gaudiak Pernoctaciones		
2017	2016		2017	2016		2017	2016	
54.694	46.506	+17.6%	188.949	174.571	+8.2%	146.475	139.380	+5.1%

Iturria: *Euskadiko Behatoki Turistikoa eta Eustat*
Fuente: *Observatorio Turístico de Euskadi y Eustat*

NOVIEMBRE 2017 AZAROA

HOTELAK EUSKADI HOTELES

SARRERAK / ENTRADAS ACUMULADO AÑO 2017 / URTEKO METATUA 2017

BIDAIARIEN SARRERA / ENTRADA DE VIAJEROS

	EUSKADI		ARABA		BIZKAIA		GIPUZKOA	
	Bidaiariak Viajeros	Dif. % 2016	Bidaiariak Viajeros	Dif. % 2016	Bidaiariak Viajeros	Dif.% 2016	Bidaiariak Viajeros	Dif.% 2016
URT.ENE	157.023	+10.7%	20.573	-1.9%	81.429	+28.1%	55.021	-3.9%
OTS.FEB	171.119	+5.4%	24.391	+14.8%	86.112	+8.9%	60.616	-2.2%
MAR.MAR	198.093	- 4.9%	28.943	- 0.5%	95.832	- 2.0%	73.318	- 9.9%
API. ABR	258.288	+16.6%	36.654	+32.4%	118.629	+10.0%	103.005	+19.7%
MAI.MAY	268.060	+2.9%	37.307	+9.9%	129.522	+8.2%	101.231	-5.3%
EKA.JUN	273.479	+6.0%	37.059	+0.9%	131.056	+9.8%	105.364	3.5%
UZT.JUL	314.401	+6.0%	47.772	+1.8%	147.970	+0.2%	118.659	-0.4%
ABU.AGO	331.979	-0,3%	52.177	-2.8%	156.698	-0.7%	123.104	1,2%
IRA.SEP	289.395	-1,6%	42.762	+8,6%	138.356	0.7%	108.277	0,1%
URR.OCT	272.006	-0,2%	39.091	+2,8%	129.288	0.0%	103.627	-1,6%
AZA.NOV	213.143	+10.7%	31.910	+24,9%	103.323	+10,5%	77.910	+5,8%
METATUA ACUMULADO	2.746.986	+3.7%	398.639	+6.8%	1.318.215	+5.2%	1.030.132	+0.7%

NOVIEMBRE 2017 AZAROA

HOTELAK EUSKADI HOTELES

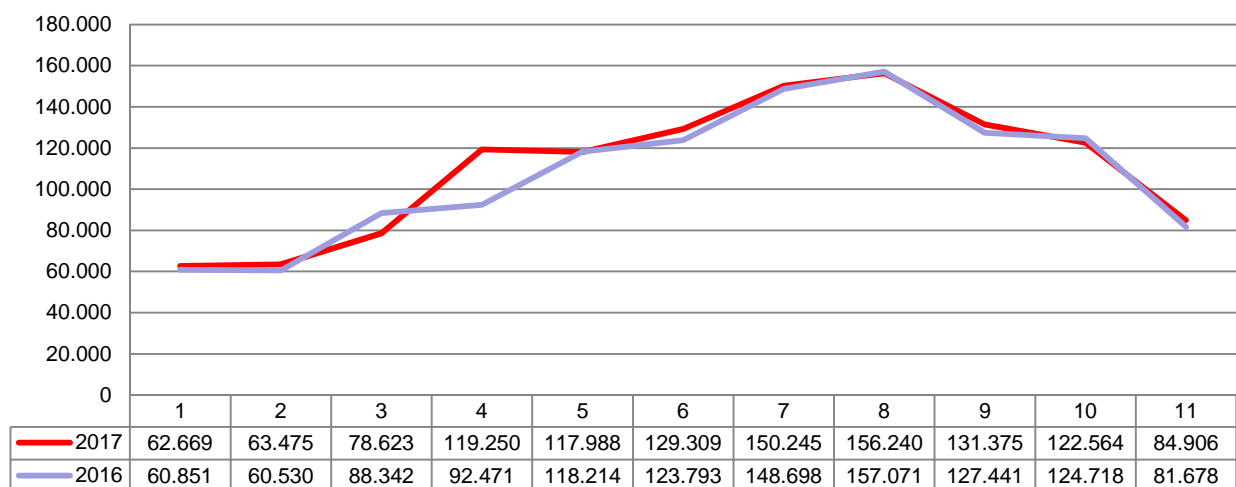
GAUALDIAK / PERNOCTACIONES ACUMULADO AÑO 2017 / URTEKO METATUA 2017

GAUALDIAK / PERNOCTACIONES

	EUSKADI		ARABA		BIZKAIA		GIPUZKOA	
	Gaualdiak Pernoctac.	Dif. % 2016	Gaualdiak Pernoctac.	Dif. % 2016	Gaualdiak Pernoctac.	Dif.% 2016	Gaualdiak Pernoctac.	Dif.% 2016
URT.ENE	286.688	+13.7%	35.279	-6.8%	154.701	+36.3%	96.708	-4.0%
OTS.FEB	309.272	+8.1%	45.873	+15.7%	160.386	+14.0%	103.013	-2.7%
MAR.MAR	352.924	-10.2%	49.143	-8.8%	171.062	-6.1%	132.719	-15.4%
API. ABR	486.886	+22.6%	65.146	+39.7%	224.012	+15.7%	197.728	+26.0%
MAI.MAY	500.066	+1.1%	65.549	+8.4%	239.280	+3.5%	195.227	-3.7%
EKA.JUN	516.958	+3.3%	65.362	-1.0%	239.842	+5.9%	211.754	+1.9%
UZZ.JUL	636.502	-0.5%	84.904	-0.9%	290.519	-0.6%	261.079	-0.2%
ABU. AGO	713.065	-2.2%	99.416	-2.2%	332.193	-3.1%	281.456	-1.1%
SEP.IRA	564.437	0,2%	74.755	-0.3%	264.870	-0.2%	224.812	0.8%
URR.OCT	522.239	-1.8%	68.704	-3.1%	249.943	+0.3%	203.592	-3.8%
AZA.NOV	390.118	+8.2%	54.694	+17.6%	188.949	+8.2%	146.475	+5.1%
METATUA ACUMULADO	5.279.145	+2.6%	708.825	+3.6%	2.515.757	+4.3%	2.054.563	+0.2%

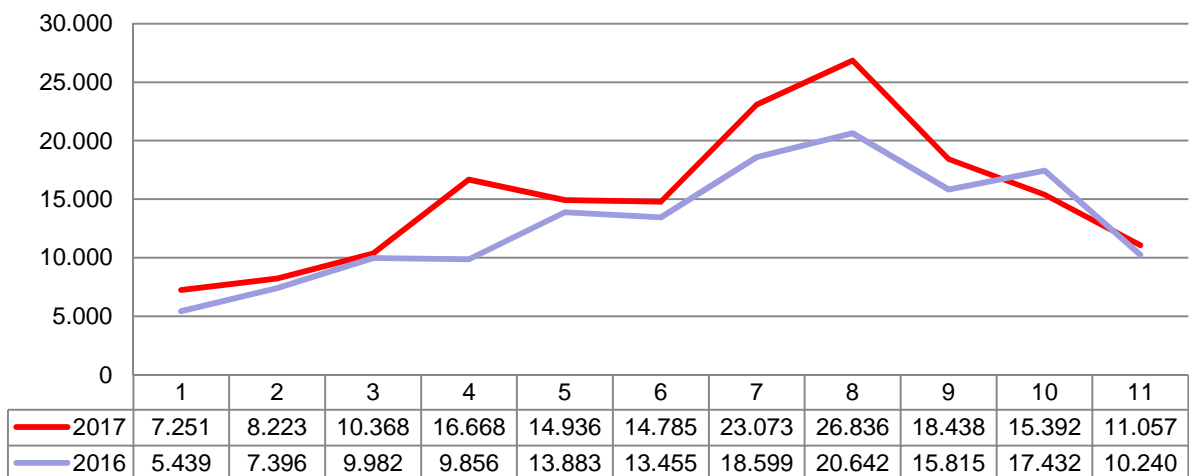
PERNOCTACIONES / GAUALDIAK

Donostia / San Sebastián			
	2017	2016	% 2016-2017
Urtarrila / Enero	62.669	60.851	+3.0%
Otsaila / Febrero	63.475	60.530	+4.9%
Martxoa / Marzo	78.623	88.342	-11.0%
Apirila / Abril	119.250	92.471	+29.0%
Maiatza / Mayo	117.988	118.214	-0.2%
Ekaina / Junio	129.309	123.793	+4.5%
Uztaila / Julio	150.245	148.698	+1%
Abuztua / Agosto	156.240	157.071	-0.5%
Iraila / Septiembre	131.375	127.441	3.1%
Urria / Octubre	122.564	124.718	-1.7%
Azaroa / Noviembre	84.906	81.678	+4.0%
METATUA / ACUMULADO	1.216.644	1.183.807	+2.8%



PERNOCTACIONES / GAUALDIAK

Metropolialdean / Área metropolitana			
	2017	2016	% 2016-2017
Urtarrila / Enero	7.251	5.439	+33.3%
Otsaila / Febrero	8.223	7.396	+11.2%
Martxoa / Marzo	10.368	9.982	3.9%
Apirila / Abril	16.668	9.856	+69.1%
Maiatza / Mayo	14.936	13.883	+7.6%
Ekaina / Junio	14.785	13.455	+9.9%
Uztaila / Julio	23.073	18.599	+24,1%
Abuztua / Agosto	26.836	20.642	+30%
Iraila / Septiembre	18.438	15.815	+16.6%
Urria / Octubre	15.392	17.432	-11.7%
Azaroa / Noviembre	11.057	10.240	+8%
METATUA / ACUMULADO	167.027	142.739	+17%

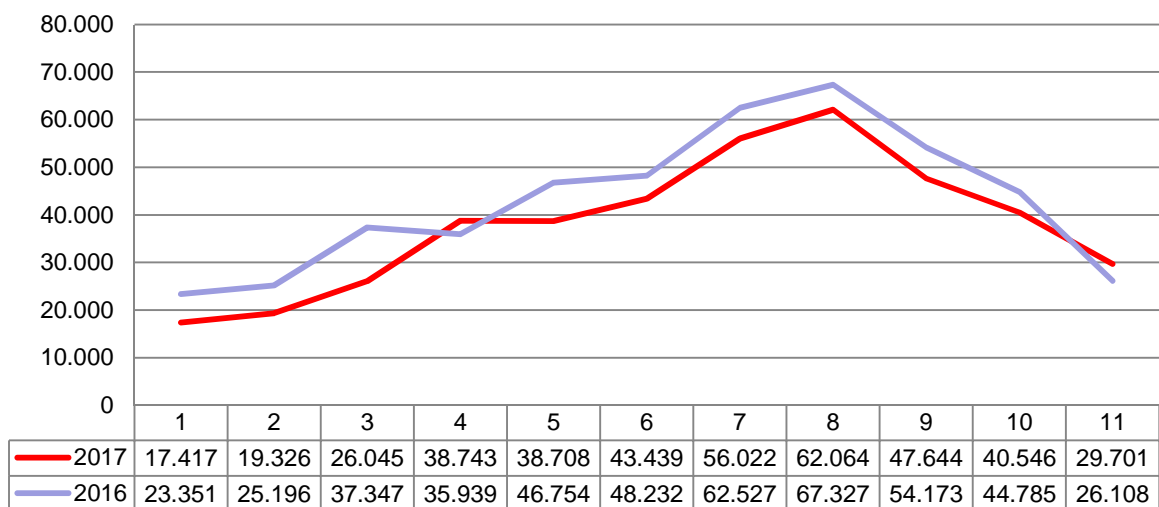


Iturria: Euskadiko Behatoki Turistikoa eta Eustat
 Fuente: Observatorio Turístico de Euskadi y Eustat

NOVIEMBRE 2017 AZAROA

PERNOCTACIONES / GAUALDIAK

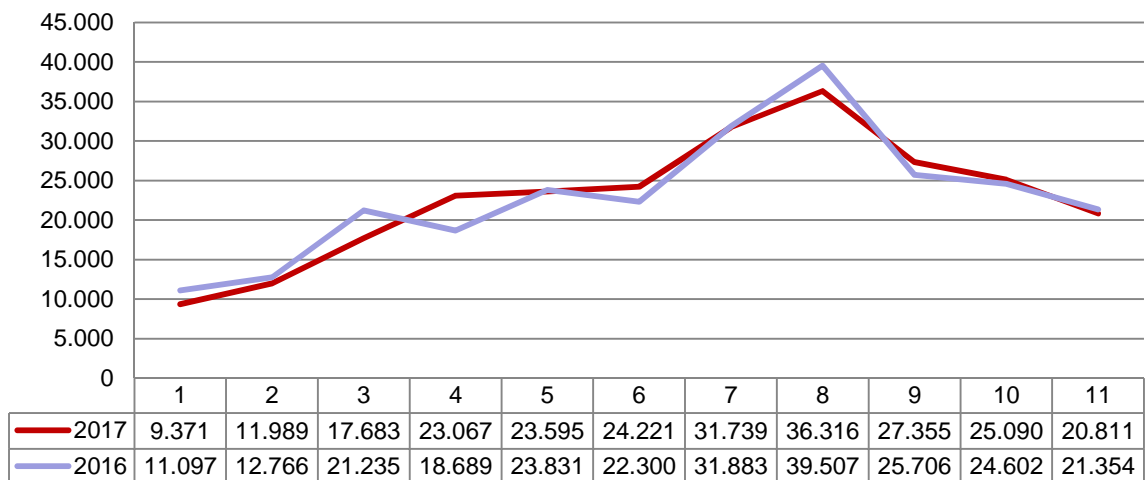
Kosta / Litoral			
	2017	2016	% 2016-2017
Urtarrila / Enero	17.417	23.351	-25.4%
Otsaila / Febrero	19.326	25.196	-23.3%
Martxo / Marzo	26.045	37.347	-30.3%
Apirila / Abril	38.743	35.939	+7.8%
Maiatza / Mayo	38.708	46.754	-17.2%
Ekaina / Junio	43.439	48.232	-9.9%
Uztaila / Julio	56.022	62.527	-10.4%
Abuztua / Agosto	62.064	67.327	-7.8%
Iraila / Septiembre	47.644	54.173	-12.1%
Urria / Octubre	40.546	44.785	-9.5%
Azaroa / Noviembre	29.701	26.108	+13.8%
METATUA / ACUMULADO	419.655	471.739	-11%



Iturria: Euskadiko Behatoki Turistikoa eta Eustat
Fuente: Observatorio Turístico de Euskadi y Eustat

PERNOCTACIONES / GAUALDIAK

Barrualdea / Interior			
	2017	2016	% 2016-2017
Urtarrila / Enero	9.371	11.097	-15.6%
Otsaila / Febrero	11.989	12.766	-6.1%
Martxoa / Marzo	17.683	21.235	-16.7%
Apirila / Abril	23.067	18.689	+23.4%
Maiatza / Mayo	23.595	23.831	-1%
Ekaina / Junio	24.221	22.300	+8.6%
Uztaila / Julio	31.739	31.883	-0.5%
Abuztua / Agosto	36.316	39.507	-8.1%
Iraila / Septiembre	27.355	25.706	+6.4%
Urria / Octubre	25.090	24.602	+2%
Azaroa / Noviembre	20.811	21.354	-2.5%
METATUA / ACUMULADO	251.237	252.970	-0,7%



NOVIEMBRE 2017 AZAROA

HOTELAK GIPUZKOA HOTELES

GIPUZKOAKO GAUALDIEN JATORRIA PROCEDENCIA DE LAS PERNOCTACIONES DE GIPUZKOA

NOVIEMBRE / AZAROA		
	Estatales	Extranjeros
2017	64.1%	35.9 %
2016	67.1 %	32.9 %

Tendencia positiva hacia la internacionalización del destino:

Crecimiento del 14,7% en pernoctaciones entre los turistas extranjeros, respecto al mismo mes del año pasado, mientras que crecen también pero en un 0,4% el número de pernoctaciones de turistas españoles. El destino de Gipuzkoa se está consolidando en el mercado extranjero.

BATAZ BESTEKO EGONALDIA ESKUALDEETAN ESTANCIA MEDIA EN LAS COMARCAS

Gipuzkoako hoteletako batz besteko egonaldia **1,88koa izan da 2017ko azaroan**, iazko urtean baino %0.7 gutxiago. Beste behin, Euskadiko batz besteko **egonaldi handiena lortzen du Gipuzkoak** (Bizkaia 1,83 eta Araba 1,71)

La estancia media en los establecimientos hoteleros de Gipuzkoa ha sido de 1,88 en noviembre de 2017, un 0.7% menos que el año anterior. La estancia media de Gipuzkoa es una vez más la más alta de Euskadi, (Vizcaya 1,83 y Álava 1,71)

	2017	% 2016-2017
GIPUZKOA	1.88	-0.7 %
Donostia / San Sebastián	1.85	+ 0.4 %
Metropolialdea / Área metropolitana	1.73	- 6%
Kosta / Costa	1.65	+ 2.4%
Barnekaldea / Interior	2.75	- 4.2%

A DESTACAR LA ALTA ESTANCIA MEDIA DEL INTERIOR DE GIPUZKOA, PESAR DE HABER REGISTRADO UN LIGERO DESCENSO RESPECTO AL MISMO MES DEL AÑO ANTERIOR

Iturria: *Euskadiko Behatoki Turistikoa eta Eustat*
Fuente: *Observatorio Turístico de Euskadi y Eustat*



NEKAZALTURISMOAK / AGROTURISMOS



Iturria: *Euskadiko Behatoki Turistikoa eta Eustat*
Fuente: *Observatorio Turístico de Euskadi y Eustat*

NOVIEMBRE 2017 AZAROA

NEKAZALTURISMOAK / AGROTURISMOS

SARRERAK ETA GAUALDIAK / ENTRADAS Y PERNOCACIONES

EUSKAL AUTONOMIA ERKIDEGOA COMUNIDAD AUTÓNOMA DE EUSKADI

	2017	2016	
Bidaiarien sarrera / entrada de viajeros	8.459	7.797	+8.5%
Gaudiak / Pernoctaciones	18.554	16.559	+12%



ARABA			BIZKAIA			GIPUZKOA		
Bidaiarien sarrera Entrada viajeros			Bidaiarien sarrera Entrada viajeros			Bidaiarien sarrera Entrada viajeros		
2017	2016		2017	2016		2017	2016	
2.283	1.990	+14.7%	2.022	2.028	-0.3%	4.154	3.779	+9.9%
Gaudiak Pernoctaciones			Gaudiak Pernoctaciones			Gaudiak Pernoctaciones		
2017	2016		2017	2016		2017	2016	
4.892	3.446	+42%	4.543	4.288	+5.9%	9.119	8.825	+3.3%

NOVIEMBRE 2017 AZAROA

NEKAZALTURISMOAK / AGROTURISMOS

SARRERAK / ENTRADAS ACUMULADO AÑO 2017 / URTEKO METATUA 2017

BIDAIARIEN SARRERA / ENTRADA DE VIAJEROS

	EUSKADI		ARABA		BIZKAIA		GIPUZKOA	
	Bidaiariak Viajeros	Dif. % 2016	Bidaiaria Viajeros	Dif. % 2016	Bidaiariak Viajeros	Dif.% 2016	Bidaiariak Viajeros	Dif.% 2016
URT.ENE	4.318	-4.3%	1.076	+9.7%	1.235	-3.4%	2.007	-10.8%
OTS.FEB	5.849	-1.12%	1.503	+32.5%	1.275	-3.0%	3.071	-11.4%
MAR.MAR	9.300	-9.5%	2.368	44.1%	2.044	-26.8%	4.888	-16.4%
API. ABR	16.006	+59.5%	3.276	+50.8%	4.612	+56.7%	8.118	+65.0%
MAI.MAY	13599	+4.3%	3.063	+16%	3.722	+5.7%	6.814	-0.9%
EKA.JUN	15533	+9.6%	2.952	-13.5%	4.723	+9.6%	7.858	+21.8%
UZT.JUL	21.955	-2.36%	3.133	+4%	6.496	-9.3%	12.326	+0.3%
ABU.AGO	24.070	-1.8%	3.668	-14.4%	7.896	1.2%	12.506	+0.6%
IRA.SEP	17.015	0.7%	2.907	3.9%	5.293	-1.8%	8.815	+1.2%
URR.OCT	13.458	-5.8%	2.929	-13.2%	4.352	-8.4%	6.177	+0.2%
AZA.NOV	8.459	+8.5%	2.283	+14.7%	2.022	-0.3%	4.154	+9.9%
METATUA ACUMULADO	149.562	+3.9%	29.158	+6.2%	43.670	+0.9%	76.734	+4.9%

NOVIEMBRE 2017 AZAROA

NEKAZALTURISMOAK / AGROTURISMOS

GAUALDIAK / PERNOCTACIONES ACUMULADO AÑO 2017 / URTEKO METATUA 2017

GAUALDIAK / PERNOCTACIONES

	EUSKADI		ARABA		BIZKAIA		GIPUZKOA	
	Gaualdia Pernoctac.	Dif. % 2016	Gaualdia Pernoctac.	Dif. % 2016	Gaualdia Pernoctac.	Dif.% 2016	Gaualdia Pernoctac.	Dif.% 2016
URT.ENE	9.721	-10.5%	1.629	-31.8%	3.041	+1.7%	5.051	-8.0%
OTS.FEB	12.538	+2.0%	2.856	+25.2%	2.771	+4.7%	6.911	-6.2%
MAR.MAR	17.943	-34.2%	3.864	-28.9%	4.089	-41.1%	9.990	-33.0%
API. ABR	40.135	+105.2%	8.115	+79.9%	11.413	+93.2%	20.607	+125.4%
MAI.MAY	28.086	+2.7%	5.848	+14.3%	7.235	-7.3%	15.003	+3.9%
EKA.JUN	30.775	+8.7%	5.107	-21.1%	8.778	+9.4%	16.890	+22.3%
UZT.JUL	63.491	-5.9%	7.354	-2.3%	18.937	-2.3%	37.200	-8.3%
ABU.AGO	88.793	-7.2%	10.818	-18.5%	28.000	-10.5%	49.965	-2.2%
IRA.SEP	41.533	+1%	5.726	-10.2%	12.198	-2.7%	23.609	+6.4%
URR.OCT	32.625	+5.1%	7.180	+9.6%	10.221	+6.9%	15.224	+1.9%
AZA.NOV	18.554	+12%	4.892	+42%	4.543	+5.9%	9.119	+3.3%
METATUA ACUMULADO	384.184	+1.8%	63.389	+0%	111.226	-0.1%	209.569	+3.3%

NOVIEMBRE 2017 AZAROA

NEKAZALTURISMOAK GIPUZKOA AGROTURISMOS

NEKAZALTURISMOETAKO GAUALDIEN JATORRIA PROCEDENCIA DE LAS PERNOCTACIONES DE AGROTURISMOS

GAUALDI GIPUZKOAN / PERNOCTACIONES GIPUZKOA

9.119

(2016rekiko **+3.3%** respecto a 2016)

Grado de internacionalización		
	Estatales	Extranjeros
2017	88,8 %	11,2 %
2016	91,5%	8,5%

El mercado nacional es el principal cliente del alojamiento rural, aunque **empieza a crecer el mercado internacional, con un aumento del 35% respecto al mismo mes del año pasado.**

NEKAZALTURISMOETAKO GAUALDIEN LURRALDE BANAKETA DISTRIBUCIÓN TERRITORIAL DE LAS PERNOCTACIONES DE AGROTURISMOS

Lurralde banaketa / Distribución territorial		
	2017	% 2016- 2017
Área metropolitana / metropialdea	2.893	-11%
Costa / kosta	3.730	+13.6%
Interior / Barnekaldea	2.496	+8.9%

•Costa e interior cierran septiembre con aumentos significativos respecto al año pasado.

NOVIEMBRE 2017 AZAROA

NEKAZALTURISMOAK GIPUZKOA AGROTURISMOS BATAZ BESTEKO EGONALDIA / ESTANCIA MEDIA

BATAZ BESTEKO EGONALDIA / ESTANCIA MEDIA			
	2017	2016	
Urtarrila / Enero	2.52	2.44	+3.2%
Otsaila / Febrero	2.25	2.12	+5.9%
Martxoa / Marzo	2.04	2.55	-19.8%
Apirila/ Abril	2.54	1.86	+36.6%
Maiatza / Mayo	2.20	2.10	+4.9%
Ekaina / Junio	2.15	2.14	+0.4%
Uztaila / Julio	3.02	3.30	-8.6%
Abuztua / Agosto	4.00	4.11	-2.8%
Iraila / Septiembre	2.68	2.55	+5.1%
Urria / Octubre	2.46	2.42	+1.7%
Azaroa / Noviembre	2.20	2.34	-6%